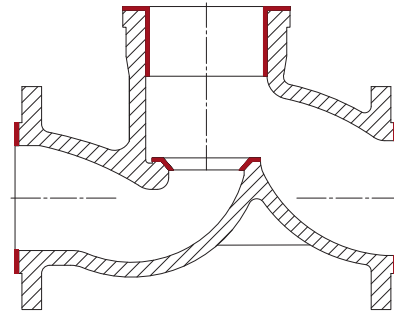
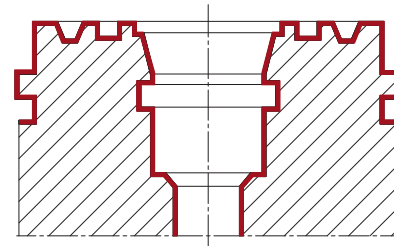




MD 1 Bearbeitung eines Ventilsitzes



Bearbeitungsanwendungen für MD Maschinen



Mobile Bohr-, Dreh- und Plandrehmaschine für präzise Bearbeitung an Ventilsitzen, Deckelverschluss, Bohrungen und Flanschen, auch für:

- Kompressorgehäuse
- Turbinengehäuse
- Pumpengehäuse

Antriebe:

- Elektrisch, 230 V, 50/60 Hz
- Pneumatisch 5–7 bar
- Hydraulisch

Für MD 1 bis MD 3:

- Automatischer Axialvorschub: stufenlos einstellbar

Für MD 250 bis MD 3:

- Automatischer Radialvorschub

Optional erhältlich:

- Schleifvorrichtung
- Kegeldrehköpfe
- Spindelverlängerungen
- Größere Spindellängen
- Kundenspezifische Schneid- und Schleifwerkzeuge



MD mit Schleifzubehör

Typ:	Arbeitsbereiche:	Zoll:	Arbeitstiefe	Zoll:
MD 250	bis Ø 400 mm	15,7"	200 mm	7,9"
MD 1	bis Ø 400 mm	15,7"	430 mm	16,9"
MD 2	bis Ø 600 mm	23,6"	600 mm	23,6"
MD 3	bis Ø 1000 mm	39,4"	600, 800, 1000 mm	



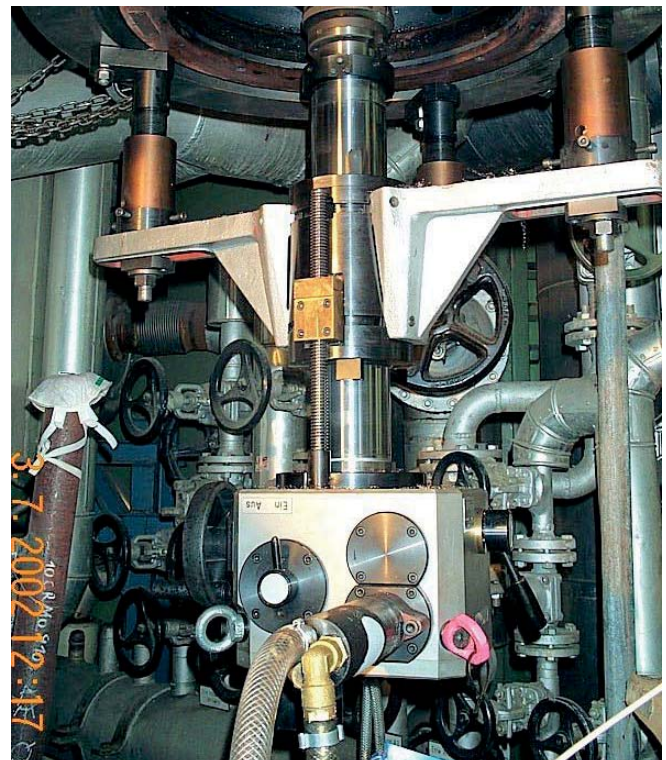
MD 250 mit Plandrehkopf



MD 250 mit Kegeldrehgerät



MD Anwendung vor Ort auf einem Sicherheitsventil



MD Anwendung vor Ort, über Kopfbearbeitung